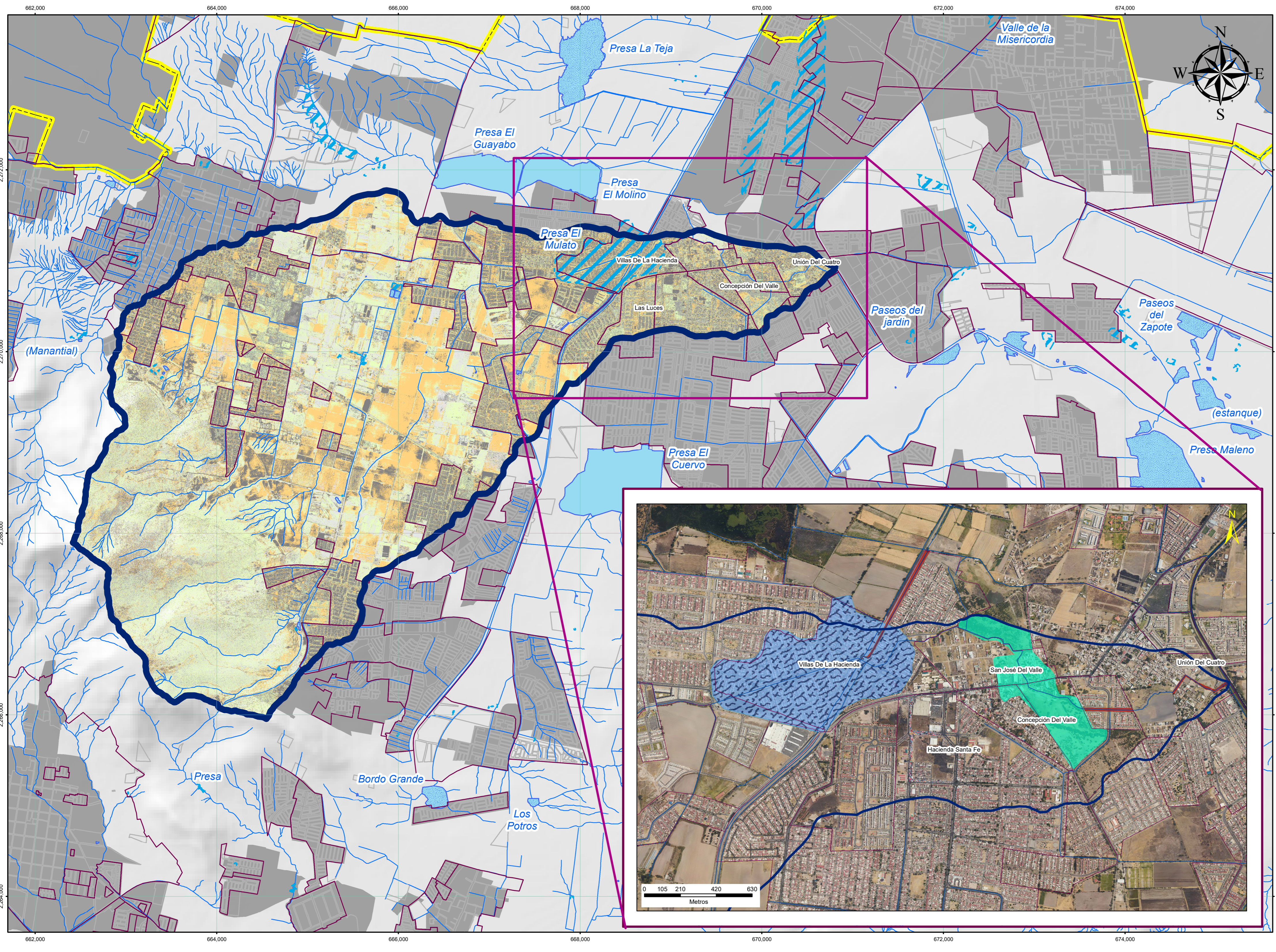


**DETERMINACIÓN DE LOS PUNTOS CRÍTICOS
SOBRE EL A. LAS LATILLAS- UNIÓN DE CUATRO**



SIMBOLOGÍA

Microcuenca Las Latillas- Unión de Cuatro	Antigua presa
Área urbana	Cambio del cauce
Tlajomulco de Zúñiga	Zona concava
Colonia	Cobertura de uso del suelo
Presente Intermitente	Nanocuenca
Escorrentía urbana	Hierba
Traza urbana	Construcción urbana
	Suelo desnudo

Localización espacial

The inset map shows the study area (red) within the municipality of Tlajomulco (yellow), which is part of the Subcuencas San Antonio, El Ahogado, and Cajitlán. It is located near Lago de Chapala. A scale bar indicates 0 to 50 km.

Tlajomulco

Proyección: UTM
Zona: 13N
Elipsoide: GRS80
Datum: WGS84
Escala: 1:13,000

FUENTE:

Elaboración propia a partir de :
Curvas de nivel del conjunto de datos vectoriales 1 : 50,000, INEGI.
POEL Tlajomulco, 2009, 2017.
Atlas de Riesgos Tlajomulco, 2008, 2009.
Marco Geoespacial Municipal, 2015, INEGI.
Atimétrica IIEG-Jalisco, equidistancia 1m, 2016.
Elaboración de la imagen supervisada con base a la
fotointerpretación de la imagen satelital, y por interpretación
en campo y análisis de gabinete.

Responsable del proyecto:
Geog. Samuel Alatorre Ramos
Geog. Froilan José Portugal Zegarra
Geog. Ricardo Castellanos Sevilla

Edición y Maquetación:
Geog. Ricardo Castellanos Sevilla

Fecha de elaboración: DICIEMBRE 2018

